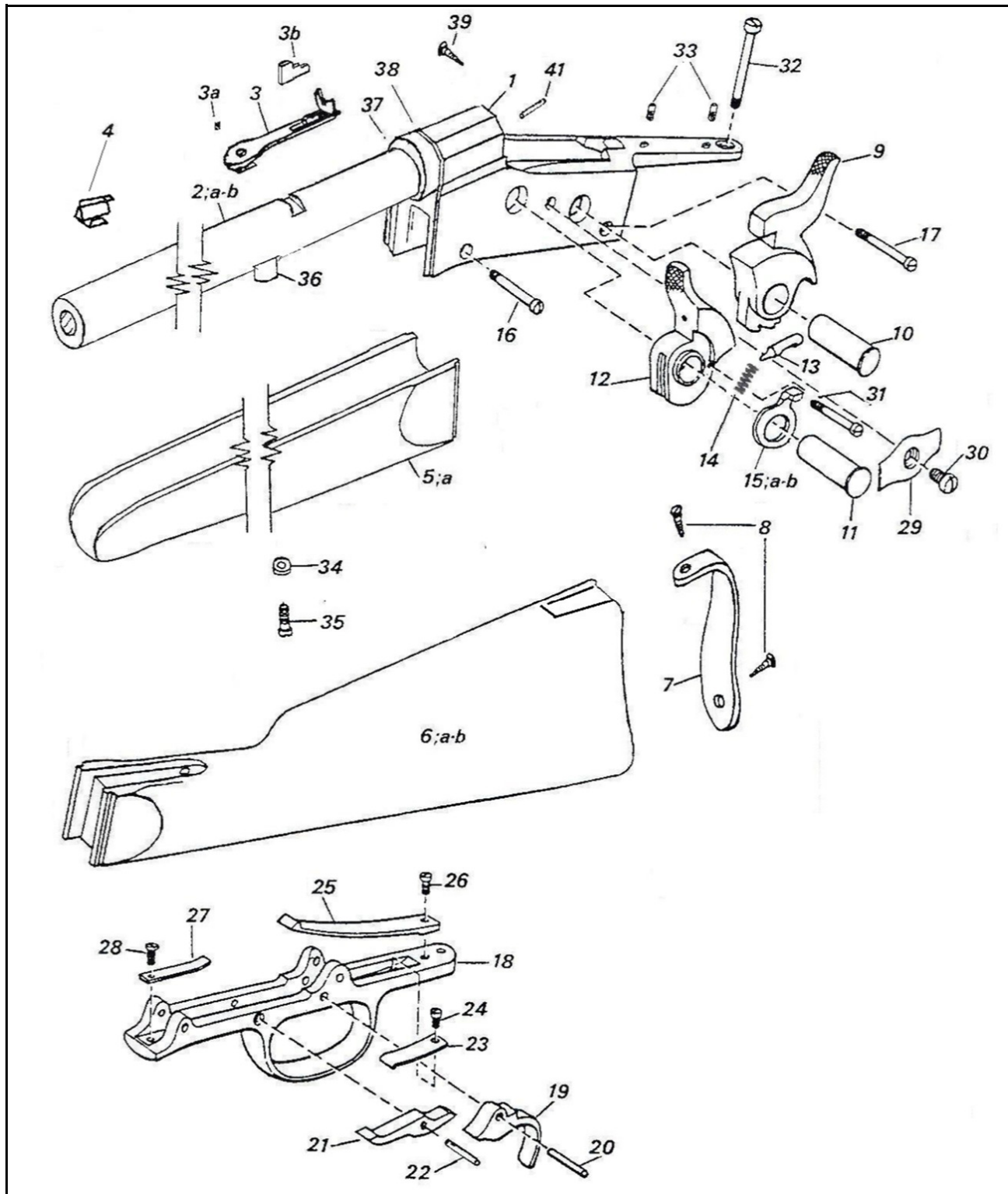


Fucile Rolling Block 'Mississippi' Classic

Rolling Block 'Mississippi' Classic Rifle

Fusil Rolling Block 'Mississippi' Classic



Nomenclatura / List / Liste				Codice Reference
No.	Italiano	English	Français	Référence
1	Bascula	Frame	Carcasse	-
2	Canna cal. .357 Magnum	Barrel .357 Magnum cal. (See note)	Canon Cal. 357 Magnum (Voir note)	-
2a	Canna cal. .38-55 Win.	Barrel .38-55 Win cal. (See note)	Canon Cal. 38-55 Win. (Voir note)	-
2b	Canna cal. .45 Long Colt	Barrel .45 Long Colt cal. (See note)	Canon Cal. 45 Long Colt (Voir note)	-
3	Tacca di mira	Rear sight	Cran de mire	0800005044
3a	Grano tacca di mira	Rear sight socket screw	Grain de cran de mire	M700ST5328
3b	Rampa tacca di mira	Rear sight ramp	Hausse de cran de mire	0800004507
4	Mirino Kodiak (h 7)	Front sight (h 7)	Guidon (h 7)	0800003999
4a	Grano	Screw	Vis	M70OST5481
5	Astina	Forend	Fût ou devant	0800003584
5a	Astina finita	Forend finished	Fût ou devant ouvragé	0800003584A
6	Calcio	Stock	Crosse	0800003415
6a	Calcio finito	Finished stock	Crosse ouvragé	0800003415A
6b	Calcio completo Ottone	Stock with spares complete	Crosse complète	0800T3415B
7	Calciolo OTTONE	butt plate	Plaque de couche	0800002471
8	Vite calciolo	Butt plate screw	Vis de plaque de couche	M70LFM5324
9	Cane	Hammer	Chien	0800002472
10	Perno cane	Hammer pin	Pivot du chien	0800004237
11	Perno portapercussore	Breech block pin	Pivot porte-percuteur	0800004237
12	Portapercussore	Breech block	Porte-percuteur	-
13	Percussore	Firing pin	Percuteur	0800004458
14	Molla percussore	Firing pin spring	Ressort du percuteur	0800003752
15	Estrattore cal. .38	Extractor .38 cal.	Extracteur Cal 38	0800004861
15a	Estrattore cal. .357 magnum	Extractor .357 Magnum	Extracteur Cal 357 Mag.	0800007207
15b	Estrattore cal. .45 LC	Extractor .45 Long Colt	Extracteur Cal 45 Long Colt	0800007208
16	Vite anteriore sottoguardia	Front trigger plate screw	Vis antérieure de sous-garde	M70PFM5260
17	Vite posteriore sottoguardia	Rear trigger plate screw	Vis postérieure de sous-garde	M70PFM5260
18	Sottoguardia OTTONE	Trigger plate	Pontet	0800003015
19	Grilletto	Trigger	Détente	0800003032
20	Copiglia grilletto	Trigger pin	Goupille de détente	M70COP5382
21	Leva scatto	Sear	Gâchette	0800003586
22	Copiglia leva scatto	Sear pin	Goupille de gâchette	M70COP5382
23	Molla grilletto	Trigger spring	Ressort de détente	0800003636
24	Vite molla grilletto	Trigger spring screw	Vis du ressort de détente	M70TFC5261
25	Molla cane	Mainspring	Ressort du chien	0800003637
26	Vite molla cane	Mainspring screw	Vis du ressort du chien	M70PFC5423
27	Molla leva scatto	Sear spring	Ressort de gâchette	0800003801
28	Vite molla leva scatto	Sear spring screw	Vis du ressort de gâchette	M70TFC5498
29	Piastrina bascula OTTONE	Frame steel plate	Bride latérale en acier	0800004240
30	Vite piastrina bascula	Frame plate screw	Vis de bride latérale	M70TFC5586
31	Vite fermo percussore	Firing pin retainer pin	Vis arrêt percuteur	M70TFM5515
32	Vite codetta	Tang screw	Vis de queue de culasse	M70TFM5554
33	Grano chiusura fori diottra	Screw for diopter mounting hole	Vis du trou montage dioptre	M700ST5481
34	Rosetta astina	Forend washer	Rondelle du fut ou devant	M70RON5438
35	Vite fissaggio astina	Forend fixing screw	Vis fixation du fut ou devant	M70PFM5432
36	Tenone	Tenon	Tenon	0800004889
37	Ghiera di bloccaggio	Barrel nut	Frette du canon	0800003167
38	Distanziale assestamento canna	Barrel washer	Entretoise du canon	0800007155
39	Vite bloccaggio ghiera	Barrel nut screw	Vis frette du canon	M700ST5480
41	Copiglia canna-bascula	Barrel-frame pin	Coupille canon-basculé	M70COP5636

Note:

The sale of a spare barrel for metallic cartridges rifles forseen the knowledge of the following conditions:

- 1 The barrel is not proof tested at the National Shooting Proof House. Therefore it will not be covered by the product liability.
The reassembled gun with the new barrel must be absolutely and legally fire re-tested if used in a Country adhering to C.I.P. rules.
- 2 The barrel will not be completely interchangeable.
- 3 The barrel will be without collar.
- 4 The spare barrel needs to be hand fitted to the frame. If it has a thread, we cannot guarantee that the initial thread is like the one of other bar
The same has to be considered for the frame. It needs also a "head space" fitting.
- 5 The barrel is polished and blued.

La vente de canons de rechange pour arme à cartouche métallique est soumise aux conditions expresses suivantes:

- 1 Les canons ne sont pas éprouvés par le Banc d'Epreuve National C.I.P. Le fabricant n'engage pas sa responsabilité sur ce type de produit n
L'arme remontée doit impérativement et légalement être ré-éprouvée si utilisée dans un pays adhérent à la C.I.P.
- 2 Les canons ne sont pas interchangeables sans ajustage.
- 3 Les canons sont livrés sans cuvette.
- 4 Les canons de rechange doivent être ajustés à la main sur les bascules. S'ils sont équipés d'un filetage, nous ne garantissons pas leur simili
avec le filetage des canons d'origine.
De même pour leur adéquation avec le filetage de la bascule. Il faut assui tenir compte de la nécessité d'un "head space" au montage.
- 5 Les canons sont bronzés et polis.