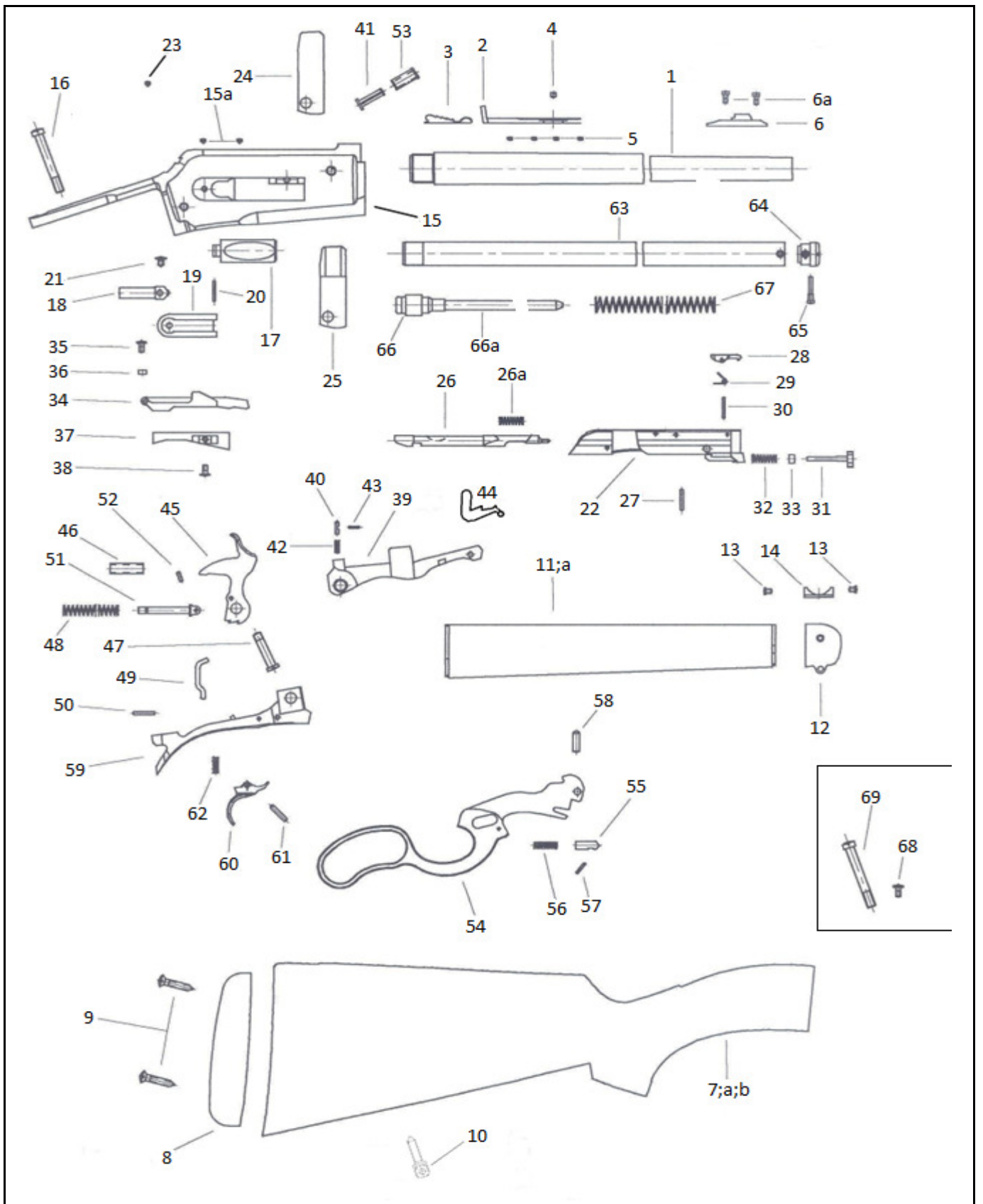


# Lever Action 1886 Hunter Light cal. .45/70



<b>Nomenclatura / List / Liste</b>				<b>Codice Reference</b>
<b>No.</b>	<b>Italiano</b>	<b>English</b>	<b>Français</b>	<b>Référence</b>
1	Canna cal.45/70 22"	Barrel cal.45/70 22"	Canon cal.45/70 22"	-
2	Tacca di mira	Rear sight	Cran de mire	0800005044
3	Alzo tacca di mira	Rear sight elevation	Hausse cran de mire	0800004515
4	Grano tacca di mira	Rear sight pin	Goupille cran de mire	M7B0ST5328
5	Grano chiusura fori cannocchiale	Scope mounts holes screw	Vis trou montage lunette	M7BAST5937
6	Mirino	Front sight	Guidon	0800G03984
6a	Vite mirino	Front sight screw	Vis du guidon	M7BTFC5487
7	Calcio	Stock	Crosse	0800004026
7a	Calcio finito	Stock finished	Crosse ouvragé	0800R4026A
7b	Calcio completo	Stock with spares	Crosse complet	0800R4026B
8	Calciolo	Butt plate	Plaque de couche	0800007253
9	Vite calciolo	Butt plate screw	Vis plaque de couche	M70LFC5395
10	Vite portacinghia posteriore	Rear swivel screw	Vis porte bretelle postérieur	M7BSPC5244
11	Astina	Forend	Devant bois	0800002090
11a	Astina finita	Forend finished	Devant bois ouvragé	0800V2090A
12	Puntale astina	Forend nose cap	Bande du devant bois	0800Q04472
13	Vite puntale astina	Forend nose cap screw	Vis bande du devant bois	M7BTFC5494
14	Supporto puntale asta	Forend nose cap support	Support bande du devant bois	0800004780
15	Bascula	Frame	Carcasse	-
15a	Grano chiusura fori	Holes screw	Vis du trou	M7B0ST5243
16	Vite coda	Tang screw	Vis queue de culasse	M7BTFM5916
17	Sportello	Loading gate	Couvercle	0800004781
18	Molla sportello	Loading gate spring	Ressort couvercle	0800003893
19	Piastra supporto molla e sportello	Support plate	Platine de support	0800Q04473
20	Spina unione piastra con sportello	Plate-gate connecting pin	Goupille de connexion platine-couvercle	M70COP5920
21	Vite movimento sportello	Loading gate screw	Vis couvercle	M7BTFC5413
22	Otturatore	Bolt	Obturateur	-
23	Grano chiusura fori diottra	Tang sight mounts holes screw	Vis du trou montage dioptré	M7B0ST5604
24	Chiusura sinistra	Bolt left locking plate	Platine gauche fermeture obturateur	0800007193
25	Chiusura destra	Bolt right locking plate	Platine droite fermeture obturateur	0800007192
26	Percussore LANCIATO	Firing pin	Percuteur	0800004485
26a	Molla percussore	Firing pin spring	Ressort du percuteur	0800003978
27	Spina elastica fermo percussore	Firing pin catch elastic pin	Goupille élastique arrête percuteur	M70COP5929
28	Estrattore	Extractor	Extracteur	0800003182
29	Molla estrattore	Extractor spring	Ressort extracteur	0800003838
30	Spina estrattore	Extractor pin	Goupille extracteur	M70COP5920
31	Espulsore	Ejector	Ejecteur	0800003184
32	Molla espulsore	Ejector spring	Ressort éjecteur	0800003891
33	Bussola molla espulsore	Ejector spring bush	Douille ressort de l'éjecteur	0800002097
34	Leva chiusura	Locking lever	Levier fermeture	0800003261
35	Vite fissaggio leva chiusura	Locking lever screw	Vis levier de fermeture	M7BTFM5919
36	Distanziale vite fissaggio leva chiusura	Locking lever screw washer	Rondelle vis levier de fermeture	0800007215
37	Fermo alimentazione	Feeding stop	Fermeture alimentation	0800003181
38	Vite fermo alimentazione	Feeding stop screw	Vis fermeture alimentation	M7BTFC5264
39	Elevatore con gancio cal.45/70	Carrier	Élévateur	0800004075

<b>Nomenclatura / List / Liste</b>				<b>Codice Reference Réference</b>
<b>No.</b>	<b>Italiano</b>	<b>English</b>	<b>Français</b>	
40	Perno di posizione elevatore	Carrier position pin	Goupille position élévateur	M7BSPC5925
41	Perno unione leva con chiusura	Locking lever pin	Goupille levier fermeture	0800005918
42	Molla perno di posizione elevatore	Carrier position pin spring	Ressort de la goupille position élévateur	0800003896
43	Spina elastica fermo perno posizione elevatore	Elastic stop pin carrier position pin	Goupille élastique arrête goupille pos. Élev	M70COP5928
44	Leva aggancio cartuccia	Lever	Levier	0800004074
45	Cane	Hammer	Chien	0800007194
46	Bussola perno cane	Hammer pin bush	Douille goupille du chien	0800002098
47	Vite cane	Hammer screw	Vis du chien	M7BTFM5917
48	Molla cane	Mainspring	Grand ressort	0800003894
49	Supporto molla cane	Mainspring keeper	Support grand ressort	0800004784
50	Spina supporto molla cane	Mainspring keeper pin	Gioupille support grand ressort	M70COP5373
51	Perno molla cane	Mainspring pin	Goupille grand ressort	0800004476
52	Spina elastica perno molla cane	Elastic pin mainspring pin	Goupille élastique goupille grand ressort	M70COP5924
53	Bussola alloggio perno unione	Lever pin bush	Douille goupille du chien	0800002099
54	Leva armamento	Cocking lever	Levier d'armament	-
55	Perno di posizione chiusura leva armamento	Cocking lever locking position pin	Goupille position fermeture levier armament	0800005926
56	Molla perno di posiz. chiusura leva armamento	Cocking lever locking pin spring	Ressort goupille fermeture levier armament	0800003890
57	Spina elastica perno di posiz. Chiusura leva arm.	Cocking lever locking elastic pin	Goupille élastique fermeture levier armament	M70COP5873
58	Perno unione leva armamento con otturatore	Cocking lever-bolt connecting pin	Goupille de connexion levier arm.-obturateur	M70COP5923
59	Sottoguardia	Trigger plate	Sous garde	0800Q04071
60	Grilletto	Trigger	Détente	0800003258
61	Spina grilletto	Trigger pin	Goupille détente	M70COP5921
62	Molla recupero grilletto	Trigger recoil spring	Ressort récupérateur détente	0800003895
63	Serbatoio	Magazine	Magasin	0800005100
64	Tappo serbatoio	Magazine plug	Bouchon magasin	0800005066
65	Vite tappo serbatoio	Magazine plug screw	Vis bouchon magasin	M7BSPC5891
66	Perno alimentazione serbatoio (3 cartucce)	Magazine follower (3 rounds)	Pivot alimentateur du magasin (3 cartouches)	0800004477
66a	Limitatore serbatoio (3 cartucce)	Magazine limiting device (3 rounds)	Limiteur du chargement (3 cartouches)	080G003302
67	Molla serbatoio	Magazine spring	Ressort du magasin	0800003860
	Particolari nella scatola	Boxed items	Articles en boîte	
68	Vite fissaggio diottra	Mounting screw	Vis de montage	M7BTFC5632
69	Vite coda per diottra	Tang screw	Vis queue de culasse	M7BTFM5607

Ordinando le piastrine di chiusura, codice 0800007192 e 0800007193, comunicare il numero presente sulle piastrine del vostro fucile.

When ordering the bolt locking plates code 0800007192 and 0800007193, please advise the number that is marked on the plates in your rifle.

En commandant les plaques/platines de fermeture obturateur, codes 0800007192 et 0800007193, communiquez également le numéro figurant sur les plaques de votre fusil.