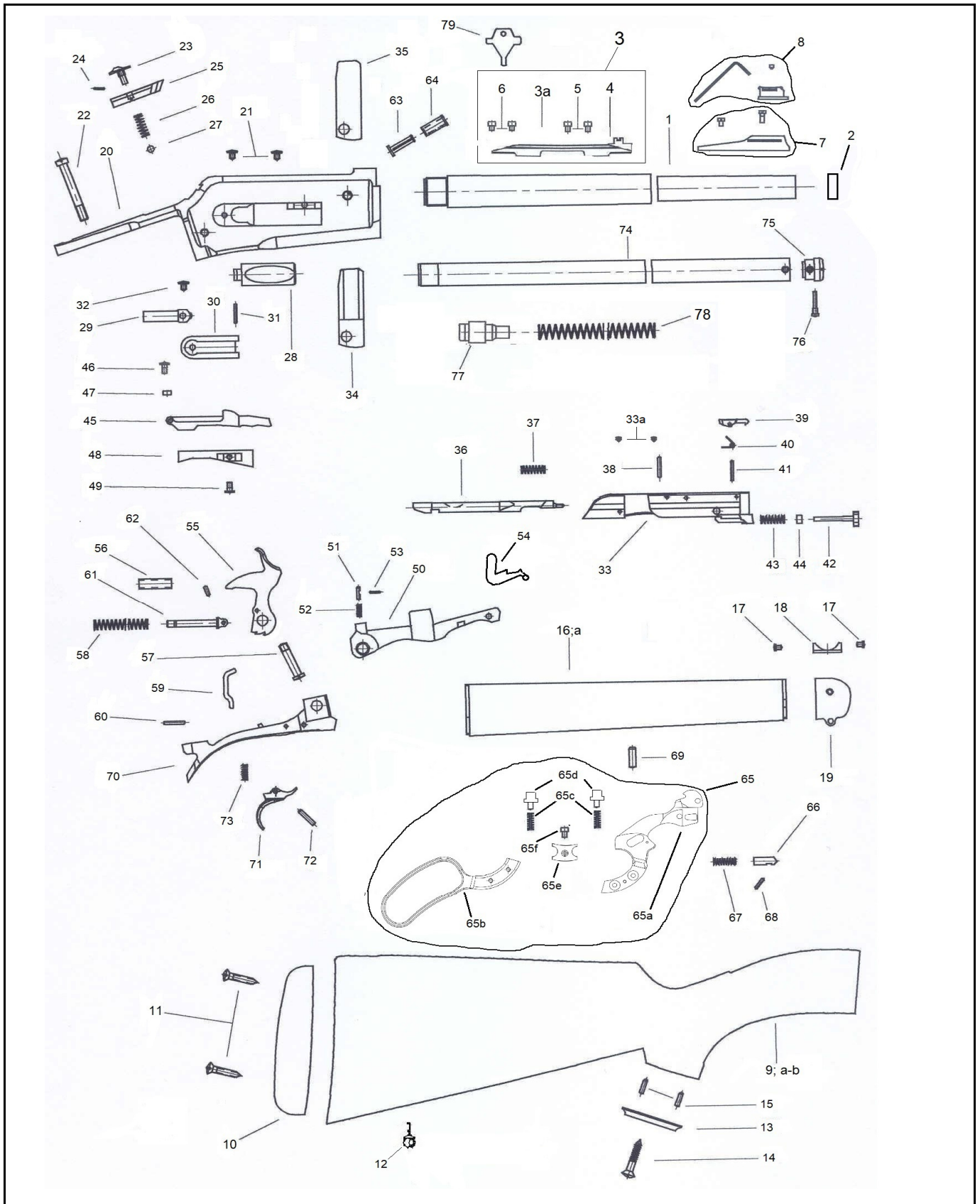


86/71 Lever Action Boarbuster Evolution cal. .45/70



Nomenclatura / List / Liste				Codice Reference Référence
No.	Italiano	English	Français	
1	Canna cal. .45/70	Barrel .45/70	Canon cal. .45/70	-
2	Bussola canna	Barrel Bush	Douille du Canon	0800B00182
3	Base con tacca di mira integrata	Base with integral rear sight	Base avec crain de mire intégrale	036U228000
3a	Base per tacca di mira integrata	Integral rear sight base	Base pour crain de mire intégrale	0800001853
4	Tacca di mira integrata	Integral rear sight	Crain de mire intégrale	0800005081
5	Vite anteriore base per tacca di mira	Rear sight base front screw	Vis antérieure base crain de mire	0800006114
6	Vite posteriore base per tacca di mira	Rear sight base rear screw	Vis postérieure base crain de mire	0800006115
7	Base mirino + 2 viti	Front sight bare w/2 screws	Base guidon avec 2 vis	0800003977**
8	Inserto mirino	Front sight insert	Insert du guidon	0800004127
9	Calcio	Stock	Crosse	0800002013
9a	Calcio finito	Stock finished	Crosse ouvragé	0800S2013A
9b	Calcio completo	Stock with spares	Crosse complet	0800S2013B
10	Calciolo	Butt plate	Plaque de couche	0800007214
11	Vite calciolo	Butt plate screw	Vis plaque de couche	M70LFC5395
12	Vite portacinghia	Swivel screw	Vis porte bretelle	M7BSPC5244
13	Coccia	Grip cap	Calotte	0800B01190
14	Vite coccia	Grip cap screw	Vis calotte	M70LFM5324
15	Spina coccia	Grip cap pin	Goupille calotte	M70COP2855
16	Astina	Forend	Devant bois	0800002014
16a	Astina finita	Forend finished	Devant bois ouvragé	0800S2014A
17	Vite puntale astina	Forend nose cap screw	Vis bande du devant bois	M7BTFC5494
18	Supporto puntale asta	Forend nose cap support	Support bande du devant bois	0800004780
19	Puntale astina	Forend nose cap	Bande du devant bois	0800B04472
20	Bascula	Frame	Carcasse	-
21	Vite chiusura fori	Holes screw	Vis du trou	M7BTFC5343
22	Vite coda	Tang screw	Vis queue de culasse	M7BTFM5916
23	Bottone sicura	Safety	Bouton de sécurité	0800B01876
24	Spina elastica Ø1,5x6	Elastic pin	Goupille élastique	M70COP6144
25	Carrello sicura	Safety slide	Chariot de sécurité	0800007249
26	Molla sicura	Safety spring	Ressort de sécurité	0800003743
27	Sfera sicura	Safety ball	Bille de sécurité	0800004700
28	Sportello	Loading gate	Couvercle	0800B04781
29	Molla sportello	Loading gate spring	Ressort couvercle	0800003893
30	Piastra supporto molla e sportello	Support plate	Platine de support	0800B04473
31	Spina unione piastra con sportello	Plate-gate connecting pin	Goupille de connexion platine-couvercle	M70COP5920
32	Vite movimento sportello	Loading gate screw	Vis couvercle	M7BTFC5413
33	Otturatore	Bolt	Obtuteur	-
33a	Grano chiusura fori diottra	Tang sight mounts holes screw	Vis du trou montage dioptré	M7B0ST5328
34	Chiusura destra	Bolt right locking plate	Platine droite fermeture obtuteur	0800007192
35	Chiusura sinistra	Bolt left locking plate	Platine gauche fermeture obtuteur	0800007193
36	Percussore LANCIATO	Firing pin	Percuteur	0800004485
37	Molla percussore	Firing pin spring	Ressort du percuteur	0800003978
38	Spina elastica fermo percussore	Firing pin catch elastic pin	Goupille élastique arrête percuteur	M70COP5929
39	Estrattore	Extractor	Extracteur	0800003182
40	Molla estrattore	Extractor spring	Ressort extracteur	0800003838
41	Spina estrattore	Extractor pin	Goupille extracteur	M70COP5920
42	Espulsore	Ejector	Ejecteur	0800003184
43	Molla espulsore	Ejector spring	Ressort éjecteur	0800003891
44	Bussola molla espulsore	Ejector spring bush	Douille ressort de l'éjecteur	0800002097
45	Leva chiusura	Locking lever	Levier fermeture	0800003261
46	Vite fissaggio leva chiusura	Locking lever screw	Vis levier de fermeture	M7BTFM5919

Nomenclatura / List / Liste				Codice Reference Référence
No.	Italiano	English	Français	
47	Distanziale vite fissaggio leva chiusura	Locking lever screw washer	Rondelle vis levier de fermeture	0800007215
48	Fermo alimentazione	Feeding stop	Fermeture alimentation	0800003181
49	Vite fermo alimentazione	Feeding stop screw	Vis fermeture alimentation	M7BTFC5264
50	Elevatore con gancio	Carrier	Élévateur	0800004075
51	Perno di posizione elevatore	Carrier position pin	Goupille position élévateur	M70SPC5925
52	Molla perno di posizione elevatore	Carrier position pin spring	Ressort de la goupille position élévateur	0800003896
53	Spina elastica fermo perno posizione elevatore	Elastic stop pin carrier position pin	Goupille élastique arrête goupille pos. Élev	M70COP5928
54	Leva aggancio cartuccia	Lever	Levier	0800004074
55	Cane	Hammer	Chien	0800B07250
56	Bussola perno cane	Hammer pin bush	Douille goupille du chien	0800002098
57	Vite cane	Hammer screw	Vis du chien	M7BTFM5917
58	Molla cane	Mainspring	Grand ressort	0800003894
59	Supporto molla cane	Mainspring keeper	Support grand ressort	0800004784
60	Spina supporto molla cane	Mainspring keeper pin	Gioupille support grand ressort	M70COP5373
61	Perno molla cane	Mainspring pin	Goupille grand ressort	0800004476
62	Spina elastica perno molla cane	Elastic pin mainspring pin	Goupille élastique goupille grand ressort	M70COP5924
63	Perno unione leva con chiusura	Locking lever pin	Goupille levier fermeture	0800005918
64	Bussola alloggio perno unione	Lever pin bush	Douille goupille du chien	0800002099
65	Leva armamento completa	Loading lever assembly	Levier d'armement complet	-
65a	Corpo leva armamento	Loading lever	Levier d'armement	-
65b	Impugnatura "S"	"S" lever loop	Boucle levier "S"	0800004382
65c	Molla perno leva armamento	Lever spring pin	Ressort goupille levier	0800004384
65d	Perno di fissaggio completo	Locking pin	Goupille de verrouillage	0800004386
65e	Piastrina leva armamento	Lever plate	Platine levier	0800004489
65f	Vite fissaggio piastrina	Lever plate screw	Vis platine levier	M7BTFC5214
66	Perno di posizione chiusura leva armamento	Cocking lever locking position pin	Goupille position fermeture levier armement	0800005926
67	Molla perno di posiz. chiusura leva armamento	Cocking lever locking pin spring	Ressort goupille fermeture levier armement	0800003890
68	Spina elastica perno di posiz. Chiusura leva arm.	Cocking lever locking elastic pin	Goupille élastique fermeture levier armement	M70COP5873
69	Perno unione leva armamento con otturatore	Cocking lever-bolt connecting pin	Goupille de connexion levier arm.-obturateur	M70COP5923
70	Sottoguardia	Trigger plate	Sous garde	0800Y04071
71	Grilletto	Trigger	Détente	0800B03258
72	Spina grilletto	Trigger pin	Goupille détente	M70COP5921
73	Molla recupero grilletto	Trigger recoil spring	Ressort récupérateur détente	0800003895
74	Serbatoio	Magazine	Magasin	0800B04783
75	Tappo serbatoio	Magazine plug	Bouchon magasin	0800B05066
76	Vite tappo serbatoio	Magazine plug screw	Vis bouchon magasin	M7BSPC5891
77	Perno alimentazione serbatoio	Magazine follower	Pivot alimentateur du magasin	0800004477
78	Molla serbatoio	Magazine spring	Ressort du magasin	0800003892
	Particolari nella scatola	Items in the box	Pièces dans la boîte	
79	Cacciavite base per tacca di mira	Rear sight base screw-driver	Tournevis pour la base crain de mire	0800007258

**per i ricambi usare M70 TFC5487 per quella corta e M7BTFC5214 per quella lunga

Ordinando le piastrine di chiusura, codice 0800007192 e 0800007193, comunicare il numero presente sulle piastrine del vostro fucile.

When ordering the bolt locking plates code 0800007192 and 0800007193, please advise the number that is marked on the plates in your rifle.

En commandant les plaques/platines de fermeture obturateur, codes 0800007192 et 0800007193, communiquez également le numéro figurant sur les plaques de votre fusil.