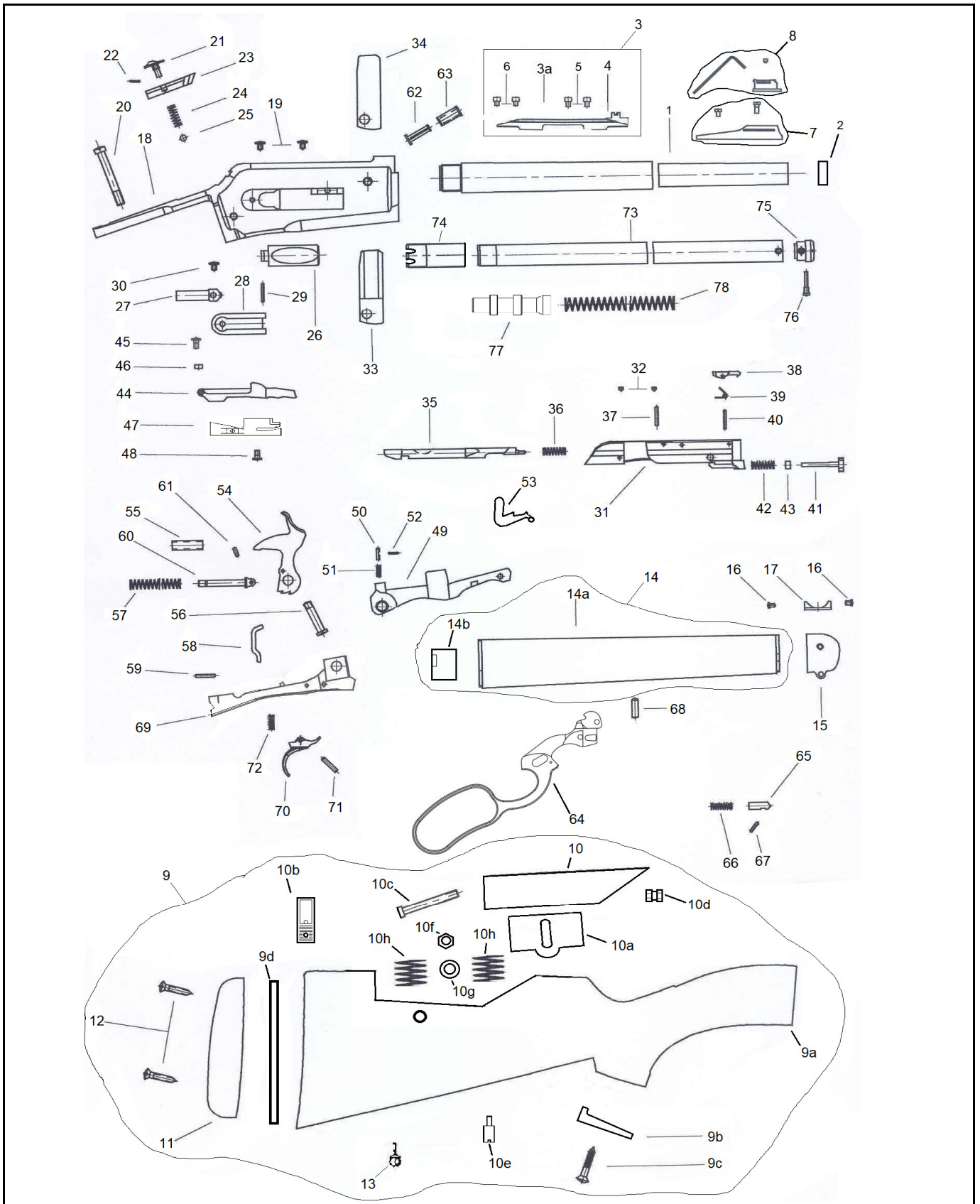


86/71 Lever Action Droptine cal. .30-30 Win.



Nomenclatura / List / Liste				Codice Reference Réference
No.	Italiano	English	Français	
1	Canna	Barrel	Canon	-
2	Bussola canna	Barrel Bush	Douille du Canon	0800100182
3	Base con tacca di mira integrata	Base with integral rear sight	Base avec crain de mire intégrale	036U228000
3a	Base per tacca di mira integrata	Integral rear sight base	Base pour crain de mire intégrale	0800001853
4	Tacca di mira integrata	Integral rear sight	Crain de mire intégrale	0800005081
5	Vite anteriore base per tacca di mira	Rear sight base front screw	Vis antérieure base crain de mire	0800006114
6	Vite posteriore base per tacca di mira	Rear sight base rear screw	Vis postérieure base crain de mire	0800006115
7	Base mirino + 2 viti	Front sight bare w/2 screws	Base guidon avec 2 vis	0800003977**
8	Inserto mirino	Front sight insert	Insert du guidon	0800004127
9	Calcio completo	Stock with spares	Crosse complet	08000D3394
9a	Calcio	Stock	Crosse	-
9b	Coccia	Grip cap	Calotte	08000D3342
9c	Vite coccia	Grip cap screw	Vis calotte	M70PFC5947
9d	Adattatore calciolo	Butt plate adaptor	Adaptateur de plaque de couche	08000D3343
10	Poggiaguancia	Cheek piece	Appui joue	08000D3344
10a	Alzo regolazione poggiaguancia	Adjustable cheek piece	Appui joue réglable	08000D3345
10b	Portadado	Nut holder	Porte-écrou	08000D3346
10c	Vite fissaggio poggiaguancia	Cheek piece fixing screw	Vis de fixation de la joue	M70PFM5910
10d	Dado fissaggio poggiaguancia	Cheek piece fixing nut	Ecrou de fixation de la joue	M70RON3347
10e	Vite fermo regolazione poggiaguancia	Adjusting cheekpiece retaining screw	Vis de fixation réglage joue	M7BSPC5909
10f	Dado vite fermo regolazione poggiaguancia	Adjusting cheekpiece retaining screw nut	Ecrou de la vis de fixation réglage joue	M70RON5922
10g	Rondella dado fermo regolazione poggiaguancia	Nut washer	Rondelle d'écrou	M70RON5914
10h	Molla regolazione poggiaguancia	Butt plate adjusting spring	Ressort réglage appui joue	0800005150
11	Calciolo	Butt plate	Plaque de couche	0800007214
12	Vite calciolo	Butt plate screw	Vis plaque de couche	M70LFC5969
13	Vite portacinghia posteriore	Rear swivel screw	Vis porte bretelle postérieur	M7BSPC5805
14	Astina COMPLETA	Forend with spares	Devant bois complet	08000D3395
14a	Astina	Forend	Devant bois	-
14b	Bussola Astina	Forend bush	Douille du devant bois	0800003399
15	Puntale astina	Forend nose cap	Bande du devant bois	0800107397
16	Vite puntale astina	Forend nose cap screw	Vis bande du devant bois	M7BTFC5494
17	Supporto puntale asta	Forend nose cap support	Support bande du devant bois	0800004780
18	Bascula	Frame	Carcasse	-
19	Vite chiusura fori	Holes screw	Vis du trou	M7BTFC5343
20	Vite coda	Tang screw	Vis queue de culasse	M7BTFM5916
21	Bottone sicura	Safety	Bouton de sécurité	0800001876
22	Spina elastica Ø1,5x6	Elastic pin	Goupille élastique	M70COP6144
23	Carrello sicura	Safety slide	Chariot de sécurité	0800007249
24	Molla sicura	Safety spring	Ressort de sécurité	0800003743
25	Sfera sicura	Safety ball	Bille de sécurité	0800004700
26	Sportello	Loading gate	Couvercle	0800B07404
27	Molla sportello	Loading gate spring	Ressort couvercle	0800003893
28	Piastra supporto molla e sportello	Support plate	Platine de support	0800B04473
29	Spina unione piastra con sportello	Plate-gate connecting pin	Goupille de connexion platine-couvercle	M70COP5920
30	Vite movimento sportello	Loading gate screw	Vis couvercle	M7BTFC5413
31	Otturatore	Bolt	Obturateur	-
32	Grano chiusura fori diottra	Tang sight mounts holes screw	Vis du trou montage dioptré	M7B0ST5328
33	Chiusura destra	Bolt right locking plate	Platine droite fermeture obturateur	0800007192
34	Chiusura sinistra	Bolt left locking plate	Platine gauche fermeture obturateur	0800007193
35	Percussore LANCIATO	Firing pin	Percuteur	0800004485
36	Molla percussore	Firing pin spring	Ressort du percuteur	0800003978
37	Spina elastica fermo percussore	Firing pin catch elastic pin	Goupille élastique arrête percuteur	M70COP5929
38	Estrattore	Extractor	Extracteur	0800003951
39	Molla estrattore	Extractor spring	Ressort extracteur	0800003838
40	Spina estrattore	Extractor pin	Goupille extracteur	M70COP5920
41	Espulsore	Ejector	Ejecteur	0800007407
42	Molla espulsore	Ejector spring	Ressort éjecteur	0800003891
43	Bussola molla espulsore	Ejector spring bush	Douille ressort de l'éjecteur	0800002097
44	Leva chiusura	Locking lever	Levier fermeture	0800007405

Nomenclatura / List / Liste				Codice Reference
No.	Italiano	English	Français	Référence
45	Vite fissaggio leva chiusura	Locking lever screw	Vis levier de fermeture	M7BTFC5214
46	Distanziale vite fissaggio leva chiusura	Locking lever screw washer	Rondelle vis levier de fermeture	0800007215
47	Fermo alimentazione	Feeding stop	Fermeture alimentation	0800007406
48	Vite fermo alimentazione	Feeding stop screw	Vis fermeture alimentation	M7BTFC5264
49	Elevatore	Carrier	Élévateur	0800004153
50	Perno di posizione elevatore	Carrier position pin	Goupille position élévateur	M7BSPC5925
51	Molla perno di posizione elevatore	Carrier position pin spring	Ressort de la goupille position élévateur	0800003896
52	Spina elastica fermo perno posizione elevatore	Elastic stop pin carrier position pin	Goupille élastique arrête goupille pos. Élev	M70COP5928
53	Leva aggancio cartuccia	Lever	Levier	0800004074
54	Cane	Hammer	Chien	0800007250
55	Bussola perno cane	Hammer pin bush	Douille goupille du chien	0800002098
56	Vite cane	Hammer screw	Vis du chien	M7BTFC5214
57	Molla cane	Mainspring	Grand ressort	0800003894
58	Supporto molla cane	Mainspring keeper	Support grand ressort	0800004784
59	Spina supporto molla cane	Mainspring keeper pin	Gioupille support grand ressort	M70COP5373
60	Perno molla cane	Mainspring pin	Goupille grand ressort	0800004476
61	Spina elastica perno molla cane	Elastic pin mainspring pin	Goupille élastique goupille grand ressort	M70COP5924
62	Perno unione leva con chiusura	Locking lever pin	Goupille levier fermeture	0800005918
63	Bussola alloggiamento perno unione	Lever pin bush	Douille goupille du chien	0800002099
64	Leva armamento	Cocking lever	Levier d'armement	-
65	Perno di posizione chiusura leva armamento	Cocking lever locking position pin	Goupille position fermeture levier armement	0800005926
66	Molla perno di posiz. chiusura leva armamento	Cocking lever locking pin spring	Ressort goupille fermeture levier armement	0800003890
67	Spina elastica perno di posiz. Chiusura leva arm.	Cocking lever locking elastic pin	Goupille élastique fermeture levier armement	M70COP5873
68	Perno unione leva armamento con otturatore	Cocking lever-bolt connecting pin	Goupille de connexion levier arm.-obturateur	M70COP5923
69	Sottoguardia	Trigger plate	Sous garde	0800104071
70	Grilletto	Trigger	Détente	0800003258
71	Spina grilletto	Trigger pin	Goupille détente	M70COP5921
72	Molla recupero grilletto	Trigger recoil spring	Ressort récupérateur détente	0800003895
73	Serbatoio	Magazine	Magasin	0800107398
74	Bussola serbatoio	Magazine bush	Duille du magasin	0800007409
75	Tappo serbatoio	Magazine plug	Bouchon magasin	0800107399
76	Vite tappo serbatoio	Magazine plug screw	Vis bouchon magasin	M7BSPC5891
77	Perno alimentazione serbatoio	Magazine follower	Pivot alimentateur du magasin	0800007402
78	Molla serbatoio	Magazine spring	Ressort du magasin	0800007403

**per i ricambi usare M70 TFC5487 per quella corta e M7BTFC5214 per quella lunga