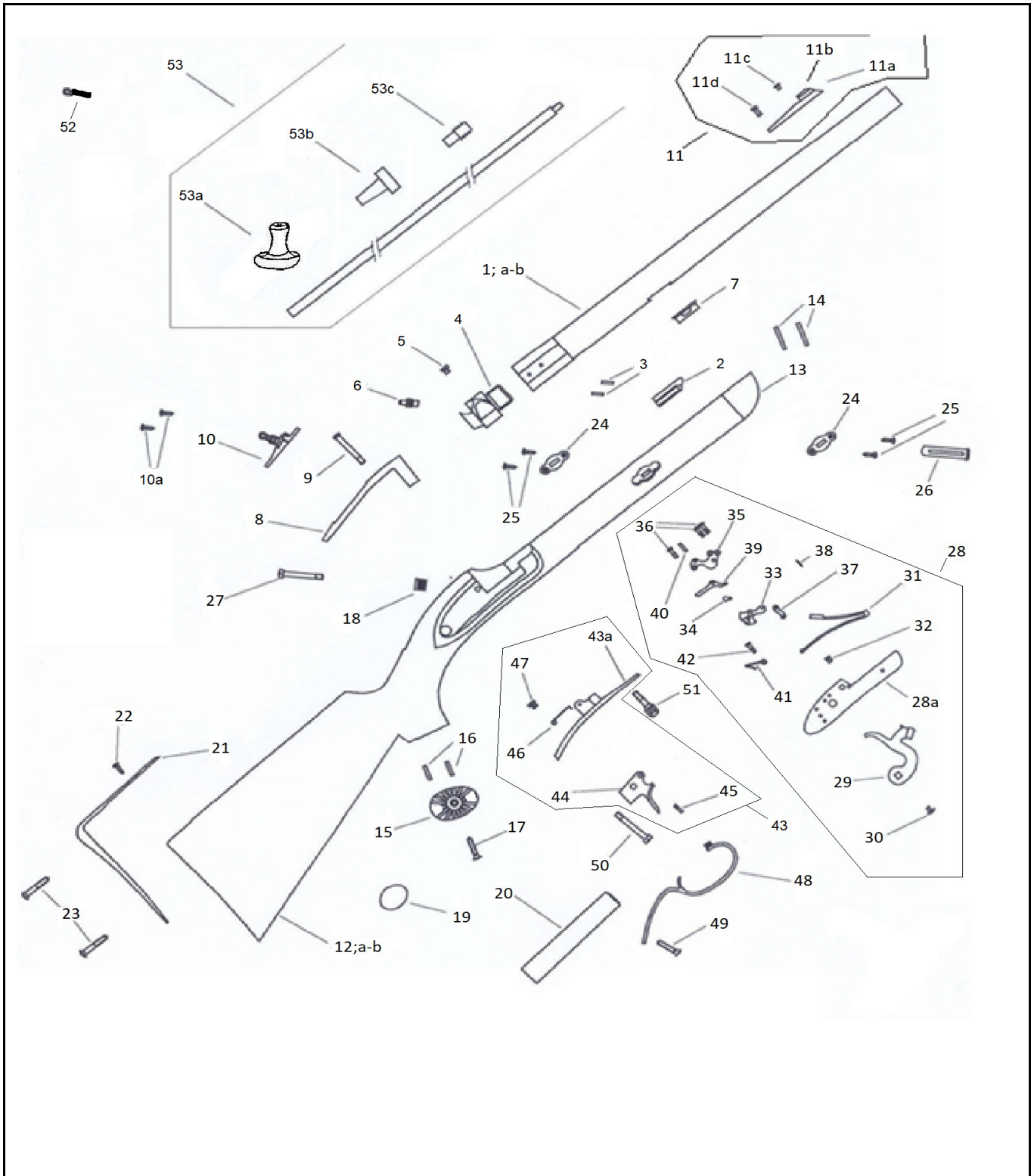


Gibbs 'Hunter' cal. 72

Gibbs 'Hunter' 72 ga.

Gibbs 'Hunter' Cal 72



Nomenclatura / List / Liste				Codice Reference
No.	Italiano	English	Français	Référence
1	Canna cal. .72	Barrel .72 cal.	Canon cal. .72	0800007109
1a	Canna finita cal. .72	Barrel, finished .72 cal.	Canon ouvragé cal. .72	080007109A
1b	Canna completa cal. .72	Barrel with spares .72 cal.	Canon complet cal. 72	080007109B
2	Tassello canna	Barrel dowel	Bouchon de culasse	0800005000
3	Copiglia tassello canna	Barrel dowel pin	Goupille de bouchon de culasse	M70COP5339
4	Tappo canna	Breech plug	Bouchon de culasse	0800005038
5	Vite tappo canna	Breech plug screw	Vis du bouchon de culasse	M70PFC5314
6	Luminello	Nipple	Cheminée	0800003558
7	Tenone	Wedge staple	Tenon de clavette	0800005001
8	Codetta	Tang	Queue de culasse	0800002842
9	Vite codetta	Tang screw	Vis de queue de culasse	M7BTFM5546
10	Diottra	Sight	Dioptré	036U42200G
10a	Vite diottra	Dioptré screw	Vis du dioptré	M7BPFC5411
11	Mirino completo	Complete Front sight	Guidon Complet	080G004144
11a	Base mirino	Front sight base	Base pour guidon	0800003729
11b	Inserito Mirino (h.6)	Front sight	Guidon	0800004144
11c	Vite anteriore mirino	Sight fronto screw	Vis antérieure du guidon	M7BTFC5205
11d	Vite posteriore mirino	Sight rear screw	Vis postérieure du guidon	M7BPFC5403
12	Calcio	Stock	Monture	0800003294
12a	Calcio finito	Stock, finished	Monture ouvragé	0800003294A
12b	Calcio completo	Stock with spares	Monture complète	0800003294B
13	Puntale ebano	Ebony cap	Fût en ébène	-
14	Copiglia puntale ebano	Ebony cap pin	Goupille fût en ébène	-
15	Coccia	Grip cap	Calotte	0800002759
16	Copiglia coccia	Grip cap pin	Goupille de calotte	M70COP2855
17	Vite coccia	Grip cap screw	Vis de calotte	M70LFC5392
18	Rondella vite cartella	Lock plate screw bush	Rosette cid de platine	0800000220
19	Scudetto	Inlay	Décoration	0800004605
20	Piombo	Lead	Plombs	0800004244
21	Calciolo	Butt plate	Plaque de couche	0800002797
22	Vite superiore calciolo	Upper butt plate screw	Vis supérieure de plaque de couche	M70LFC5388
23	Vite calciolo	Butt plate screw	Vis de plaque de couche	M70LFM5324
24	Piastrina chiavetta	Wedge plate	Plate de clavette	0800004397
25	Vite piastrina chiavetta	Wedge plate screw	Vis de plate de clavette	M70LFC5285
26	Chiavetta	Wedge	Clavette	0800002381
27	Vite cartella	Lock plate screw	Vis de contre-platine	M7BTFM5334
28	Acciarino	Complete Lock	Platine Complète	080S471000
28a	Cartella	Lock plate	Platine	0800002840
29	Cane	Hammer	Chien	0800002841
30	Vite cane	Hammer screw	Vis du chien	M7BTFC5483
31	Molla cane	Mainspring	Grand ressort	0800003983 *
32	Vite molla cane	Mainspring screw	Vis du grand ressort	M70PFC5306
33	Noce	Tumbler	Noix	0800003933 *
34	Farfallina	Fly	Papillon	0800002949
35	Braghetta	Bridle	Bride	0800002338 *
36	Vite braghetta	Bridle screw	Vis de bride	M70TFM5512
37	Tirantino	Stirrup	Chaînette	0800004964
38	Spina tirantino	Stirrup pin	Goupille de Chaînette	M70SPC5773
39	Leva scatto	Sear	Gâchette	0800003589 *
40	Copiglia leva scatto	Sear pin	Goupille de gâchette	M70COP5371
41	Molla leva scatto	Sear spring	Ressort de gâchette	0800003834
42	Vite molla leva scatto	Sear spring screw	Vis ressort de gâchette	M70TFM5307
43	Sottoguardia completo	Assembled trigger plate	Sous-garde complète	080004717B
43a	Sottoguardia	Trigger plate	Sous-garde	0800004717
44	Grilletto	Trigger	Détente	0800003224
45	Vite grilletto	Trigger screw	Vis de détente	M700ST5477
46	Molla grilletto	Trigger spring	Ressort de détente	0800003805
47	Vite molla grilletto	Trigger spring screw	Vis ressort de détente	M7BTFC5205
48	Guardamano	Trigger guard	Pontet	0800003225
49	Vite guardamano	Trigger guard screw	Vis du pontet	M70LFC5392
50	Vite posteriore sottoguardia	Rear trigger plate screw	Vis postérieure de sous-garde	M70TFM5331
51	Vite ant. sottoguardia/portacinghia	Front trigger plate/swivel screw	Vis antérieure de sous-garde/battant	M70SPC5335
	Componenti nella scatola	Boxed items	Articles en boîte	
52	Vite regolazione verticale diottra	Sight elevation adjusting screw	Vis d'élévation du dioptré	M7BSPC5852
53	Set bacchetta in alluminio	Aluminium ramrod set	Set baguette aluminium	
53a	Impugnatura per bacchetta	Ramrod handle	Poigné pour baguette	036U711009
53b	Salvabocca	Muzzle protector	Protecteur de bouche	
53c	Portastraccio	Jag	Porte chiffon	

(*) Per fucili con matricola inferiore alla n° "DA120299" considerare i seguenti codici:

(*) Previously produced rifles until the serial number DA120299, use the following codes:

(*) Pour les fusils produits dans le passé jusque le numéro de matricule DA120299, il faut considérer les codes suivants:

- Molla cane / Main spring / Grand ressort: M851003608 (0800003608)

- Braghetta / Bridle / Bride: M851002338 (0800002338) altezza totale H = 7,15 mm

- Leva scatto / Sear / Gâchette: M851003589 (0800003589) altezza totale H = 20,3 mm

- Noce / Tumbler / Noix: necessaria la sostituzione dell'acciarino / replacement of the entire lock is required