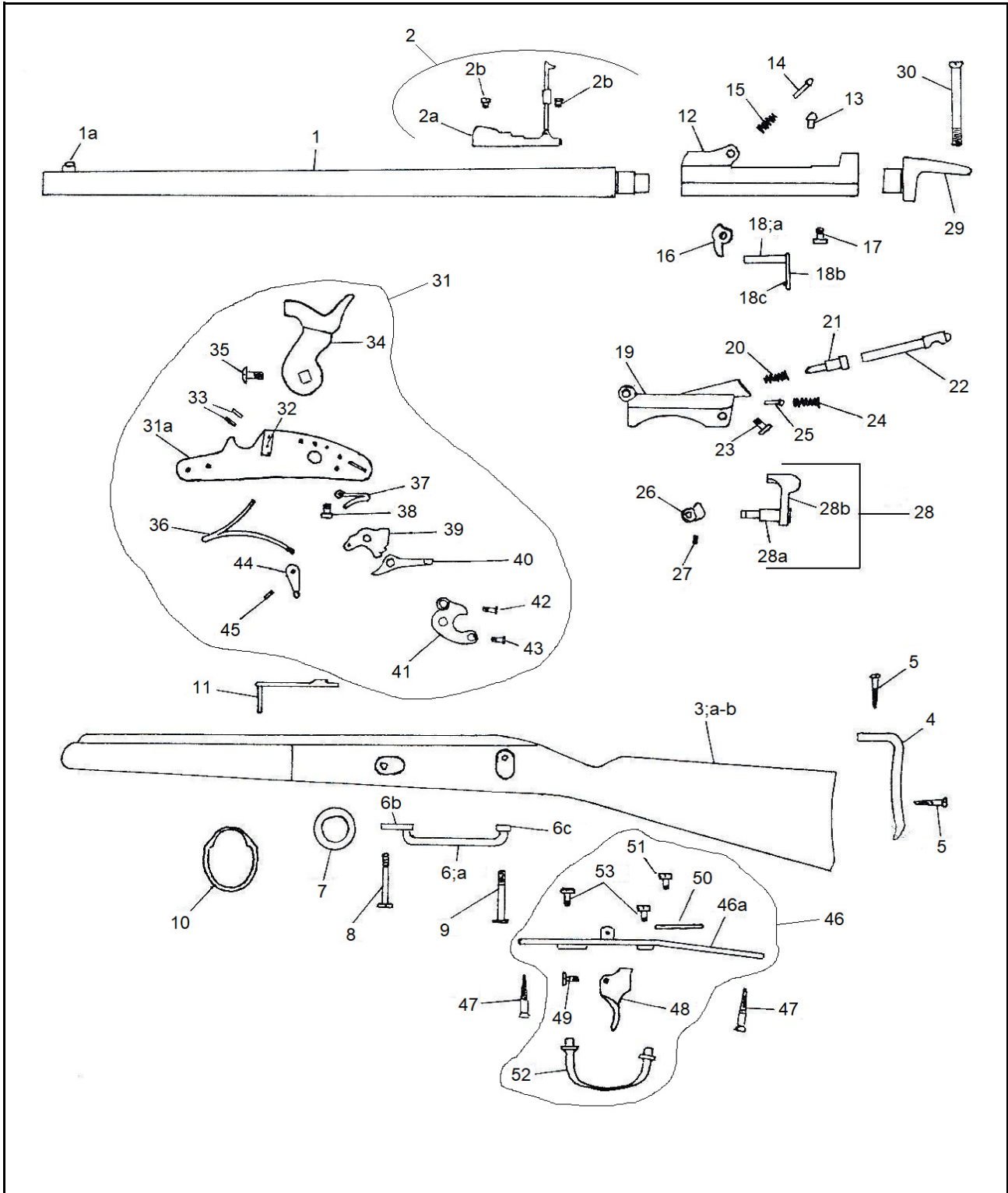


Springfield Trapdoor 'Carbine' Extra-Lux



Nomenclatura / List / Liste				Codice Reference
No.	Italiano	English	Français	Référence
1	Canna	Barrel	Canon	-
1a	Mirino (SALDATO SU CANNA)	Front sight	Guidon	0800003755
2	Tacca di mira con alzo	Rear sight	Hausse	036U437000
2a	Tacca di mira	Rear sight	Hausse	-
2b	Vite fissaggio tacca di mira	Rear sight screw	Vis fixation hausse	M7BAFC5575
3	Calcio	Stock	Monture	0800003527
3a	Calcio finito	Stock finished	Monture ouvragé	0800C3527A
3b	Calcio completo	Stock with spares	Monture complète	0800C3527B
4	Calciolo	Butt plate	Plaque de couche	0800QL2453
5	Vite calciolo	Butt plate screw	Vis de plaque de couche	M7YLFM5402
6	Cavallotto completo	Saddle ring bar, assembled	Crampillon complet	080GQL2431
6a	Cavallotto	Saddle ring bar	Crampillon	0800002431
6b	Piastrina anteriore cavallotto	Front plate saddle ring bar	Plaque antérieure du crampillon	0800004349
6c	Piastrina posteriore cavallotto	Rear plate saddle ring bar	Plaque postérieure du crampillon	0800004350
7	Anello sella	Saddle ring	Anneau pour la selle	0800000250
8	Vite anteriore cartella	Front lock plate screw	Vis antérieure de platine	M7BAFM5569
9	Vite posteriore cartella	Rear lock plate screw	Vis postérieure de platine	M7BAFM5569
10	Fascetta	Band	Bande du canon	0800QL2972
11	Molla fascetta	Band spring	Ressort de bande du canon	0800003761
12	Bascula	Receiver	Boite de culasse	-
13	Perno alzo cartuccia	Ejector stud	Ejecteur	0800004336
14	Perno recupero estraattore	Extractor-retractor pin	Pivot de rappel extracteur	0800004337
15	Molla perno recupero estraattore	Extractor-retractor pin spring	Ressort du pivot de rappel extracteur	0800003756
16	Estraattore	Extractor	Extracteur	0800002816
17	Vite perno alzo cartuccia	Ejector screw	Vis de l'ejecteur	M7BAFC5561
18	Cerniera completa (perno)	Hinge assembled	Charnière de culasse	080GQL4338
18a	Perno blocco chiusura	Breech block stud	Ténon de culasse pivotant	0800004338
18b	Piastrina perno cerniera	Hinge pin plate	Plaque de charnière	0800004353
18c	Piolo fermo rotazione perno cerniera	Hinge check pin	Téton de plaque charnière	0800004352
19	Blocco chiusura (otturatore)	Breech block	Culasse pivotant	-
20	Molla percussore	Firing pin spring	Ressort du percuteur	0800003757
21	Percussore	Firing pin	Percuteur	0800004339
22	Percussore posteriore	Rear firing pin	Percuteur postérieur	0800004340
23	Vite percussore posteriore	Rear firing pin screw	Vis du percuteur postérieur	M7BAFC5564
24	Molla perno recupero camma chiusura	Cam latch spring	Ressort de came du verrou	0800003765
25	Perno recupero camma chiusura	Cam latch pin	Pivot de rappel came du verrou	0800004348
26	Camma chiusura	Cam latch	Came du verrou	0800002422
27	Grano camma chiusura	Cam latch screw	Vis de came du verrou	M700ST5563
28	Leva chiusura completa (manettino)	Closing Lever Assemble	Leier de Fermeture Complète	080GQL3525
28a	Perno leva chiusura	Lever Pin	Goupille du Levier	-
28b	Leva chiusura	Closing Lever	Leier de Fermeture	-
29	Codetta	Tang	Queue de culasse	0800QL2413
30	Vite codetta	Tang screw	Vis de queue de culasse	M7BAFM5562
31	Acciarino	Lock	Platine	080LL45800
31a	Cartella	Lock plate	Platine	0800QL2428
32	Zocchetto fermo molla cane	Mainspring catch	Plaque de support du grand ressort	0800005297
33	Copiglia zocchetto	Mainspring catch pin	Goupille de plaque du grand ressort	M70COP5576

Nomenclatura / List / Liste				Codice Reference
No.	Italiano	English	Français	Référence
34	Cane	Hammer	Chien	0800QL2423
35	Vite cane	Hammer screw	Vis du chien	M7BAFC0228
36	Molla cane	Mainspring	Grand ressort	0800003759
37	Molla leva scatto	Sear spring	Ressort de gâchette	0800003760
38	Vite molla leva scatto	Sear spring screw	Vis du ressort de gâchette	M7BAFC5566
39	Noce	Tumbler	Noix	0800003924
40	Leva scatto	Sear	Gâchette	0800003526
41	Braghetta	Bridle	Bride	0800002297
42	Vite braghetta	Bridle screw	Vis de bride	M7BAFM0231
43	Vite leva scatto	Sear screw	Vis de gâchette	M7BSPC5567
44	Tirantino	Stirrup	Chaînette	0800004946
45	Vite tirantino	Stirrup screw	Vis de chaînette	M7BAFM0234
46	Sottoguardia completo	Trigger plate, assembled	Sous-garde complète	080GQL4704
46a	Sottoguardia	Trigger plate	Sous-garde	0800QL4704
47	Vite sottoguardia	Trigger plate screw	Vis de sous-garde	M70LFC5392
48	Grilletto	Trigger	Détente	0800003220
49	Vite grilletto	Trigger screw	Vis de détente	M7BAFM0187
50	Molla grilletto	Trigger spring	Ressort de détente	M88A903678
51	Vite molla grilletto	Trigger spring screw	Vis de ressort de détente	M7BTFC5205
52	Guardamano	Trigger guard	Pontet	0800QL3222
53	Vite fissaggio guardamano	Trigger guard screw	Vis du pontet	M7BAFC0191

Note:

The sale of a spare barrel for metallic cartridges rifles forseen the knowledge of the following conditions:

- 1 The barrel is not proof tested at the National Shooting Proof House. Therefore it will not be covered by the product liability. The reassembled gun with the new barrel must be absolutely and legally fire re-tested if used in a Country adhering to C.I.P. rules.
- 2 The barrel will not be completely interchangeable.
- 3 The barrel will be without collar.
- 4 The spare barrel needs to be hand fitted to the frame. If it has a thread, we cannot guarantee that the initial thread is like the one of other barrels.
The same has to be considered for the frame. It needs also a "head space" fitting.
- 5 The barrel is polished and blued.

Note:

La vente de canons de rechange pour arme à cartouche métallique est soumise aux conditions expresses suivantes:

- 1 Les canons ne sont pas éprouvés par le Banc d'Epreuve National C.I.P. Le fabricant n'engage pas sa responsabilité sur ce type de produit non fini.
L'arme remontée doit impérativement et légalement être ré-éprouvée si utilisée dans un pays adhérent à la C.I.P.
- 2 Les canons ne sont pas interchangeables sans ajustage
- 3 Les canons sont livrés sans cuvette.
- 4 Les canons de rechange doivent être ajustés à la main sur les bascules. S'ils sont équipés d'un filetage, nous ne garantissons pas leur similitude avec le filetage des canons d'origine.
De même pour leur adéquation avec le filetage de la bascule.
Il faut aussi tenir compte de la nécessité d'un "head space" au montage.
- 5 Les canons sont bronzés et polis.