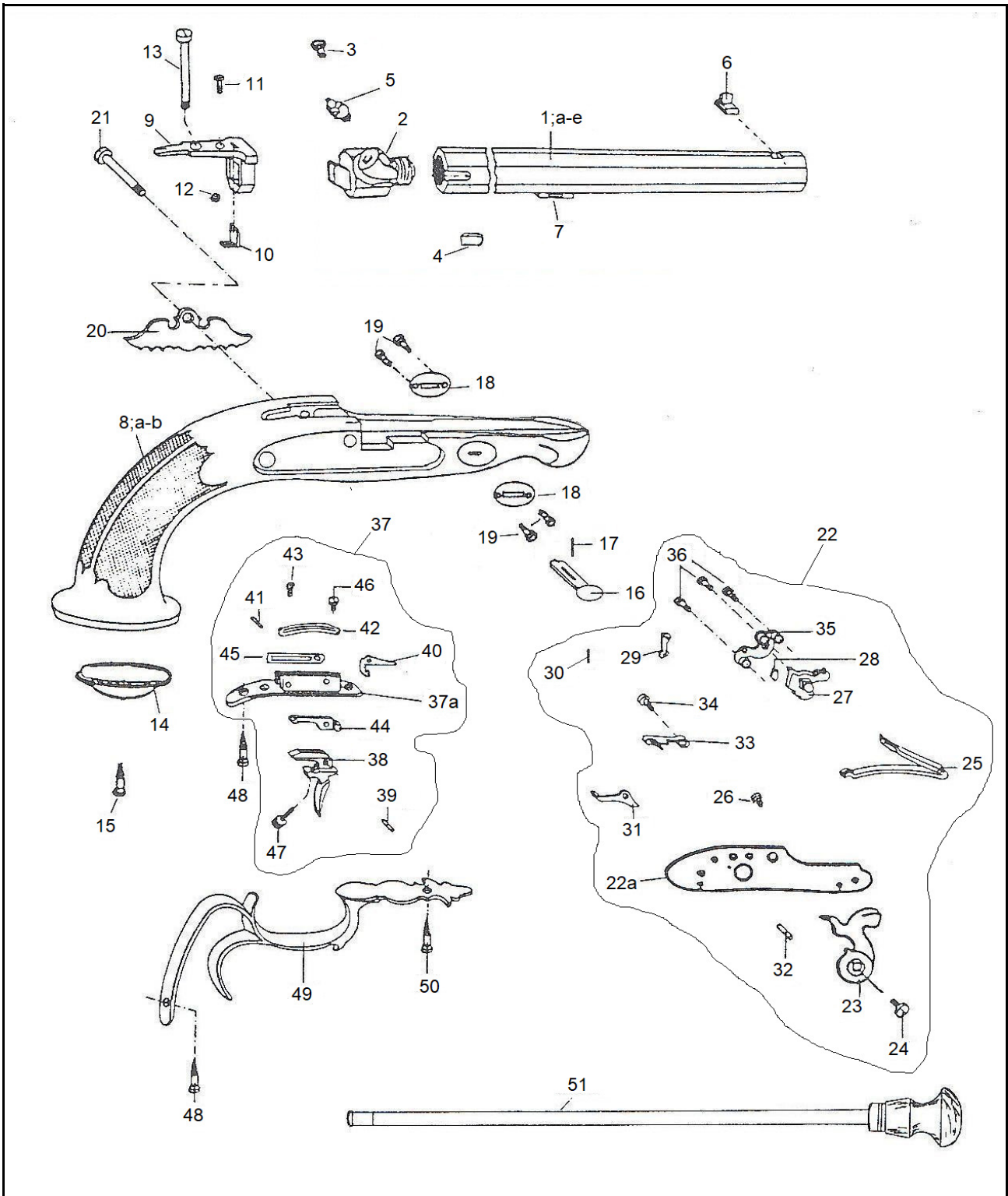


# Le Page a percussione "Target" Lusso Le Page percussion model "Target" Deluxe Le Page à percussion "Target" Deluxe



<b>Nomenclatura / List / Liste</b>				<b>Codice Reference Référence</b>
<b>No.</b>	<b>Italiano</b>	<b>English</b>	<b>Français</b>	
1	Canna cal. .36	Barrel .36 cal.	Canon Cal 36	0800002510
1a	Canna cal. .44	Barrel .44 cal.	Canon Cal 44	0800002511
1b	Canna cal. .36 finita	Barrel .36 cal. finished	Canon Cal 36 ouvragé	080DL2510A
1c	Canna cal. .44 finita	Barrel .44 cal. finished	Canon Cal 44 ouvragé	080DL2511A
1d	Canna cal. .36 completa	Barrel .36 cal. with spares	Canon Cal 36 complet	080DL2510B
1e	Canna cal. .44 completa	Barrel .44 cal. with spares	Canon Cal 44 complet	080DL2511B
2	Tappo canna	Breech plug	Bouchon de culasse	0800004869
3	Vite tappo canna	Breech plug screw	Vis du bouchon de culasse	M70PFC5560
4	Tassello canna	Barrel dowel	Cheville du canon	0800004818
5	Luminello	Nipple	Cheminée	0800003364
6	Mirino	Front sight	Guidon	0800003647
7	Tenone portachivetta	Wedge staple	Tenon de clavette	0800004820
8	Calcio	Stock	Monture	0800003424
8a	Calcio finito	Stock finished	Monture ouvragé	0800Z3424A
8b	Calcio completo	Stock with spares	Monture complète	0800Z3424B
9	Codetta	Tang	Queue de culasse	0800GL2507
10	Tacca di mira	Rear sight	Cran de mire	0800004819
11	Vite regolazione tacca di mira	Rear sight regulating screw	Vis du cran de mire	M7BTFM5513
12	Dado vite regolazione tacca di mira	Rear sight regulating screw nut	Ecrous de vis de réglage cran de mire	M70RON5435
13	Vite codetta	Tang screw	Vis de queue de culasse	M7XTFM5539
14	Coccia	Grip cap	Calotte	0800GL2512
15	Vite coccia	Grip cap screw	Vis de calotte	M7XLFC5283
16	Chivetta	Wedge	Clavette	0800GL2513
17	Vite chivetta	Wedge screw	Vis de clavette	M70LFC5383
18	Piastrina chivetta	Wedge plate	Platine de clavette	0800GL4257
19	Vite piastrina chivetta	Wedge plate screw	Vis de plate de clavette	M70LFC5383
20	Fregio	Side plate	Contre-platine	0800GL2914
21	Vite cartella	Lock plate screw	Vis de platine	M7XTFM5530
22	Acciarino	Lock	Platine	080L475000
22a	Cartella	Lock plate	Platine	0800GL2515
23	Cane	Hammer	Chien	0800GL2514
24	Vite cane	Hammer screw	Vis du chien	M7XTFC5490
25	Molla cane	Mainspring	Grand ressort	0800003607
26	Vite appoggio molla cane	Mainspring screw	Vis du grand ressort	M70PFC5409
27	Noce	Tumbler	Noix	0800003901
28	Farfallina	Fly	Papillon	0800002949
29	Tirantino	Stirrup	Chaînette	0800004964
30	Spina tirantino	Stirrup pin	Goupille de Chaînette	M70SPC5773
31	Leva scatto	Sear	Gâchette	0800003410
32	Copiglia leva scatto	Sear pin	Goupille de gâchette	M70COP5371
33	Molla leva scatto	Sear spring	Ressort de gâchette	0800003834
34	Vite molla leva scatto	Sear spring screw	Vis du ressort de gâchette	M7BTFC5214
35	Braghetta	Bride	Bride	0800002206
36	Vite braghetta	Bride screw	Vis de bride	M70TFM5512
37	Sottoguardia completo	Trigger plate, assembled	Sous-garde complète	080G004622
37a	Sottoguardia	Trigger plate	Sous-garde	0800004622
38	Grilletto	Trigger	Détente	0800003038
39	Vite grilletto	Trigger screw	Vis de détente	M7G0ST5522
40	Leva agganciamento stecher	Set trigger ratchet	Levier d'enclenche double détente	0800003432
41	Vite leva agganciamento	Set trigger ratchet screw	Vis du levier d'enclenche double détente	M7G0ST5522
42	Molla leva agganc. stecher	Set trigger loading spring	Ressort du levier d'enclenche	0800003649
43	Vite molla leva agganc. stecher	Set trigger loading spring screw	Vis du ressort du levier d'enclenche	M7BTFC5205
44	Leva scatto stecher	Set trigger lever	Levier de double détente	0800003431
45	Molla scatto stecher	Set trigger spring	Ressort de détente	0800003648
46	Vite molla scatto stecher	Set trigger spring screw	Vis du ressort de double détente	M7BTFC5502
47	Vite regolazione stecher	Set trigger adjusting screw	Vis de réglage double détente	M7BSPC5444
48	Vite sottoguardia	Trigger plate screw	Vis de sous-garde	M7XLFC5285
49	Guardamano	Trigger guard	Pontet	0800003039
50	Vite anteriore guardamano	Front trigger guard screw	Vis antérieure du pontet	M7XLFC5388
	Particolari nella scatola	Boxed items	Articles en boîte	
51	Bacchetta per cal. .36 - .38 - .44	Ramrod for .36 - .38 - .44	Baguette pour Cal .36 - .38 - .44	0800002221